

---

## 2026년도 강원문화재단 사업계획안

---

## 목 차

I. 일반현황 .....	3
II. 2026년도 강원문화재단 경영전략 .....	6
1. 2025년도 주요성과 .....	6
2. 2026년도 주요현안 .....	10
3. 2026년도 경영전략 .....	11
III. 2026년도 부서별 사업계획 .....	13
1. 2026년도 경영기획본부 사업계획안 .....	15
2. 2026년도 문예진흥실 사업계획안 .....	23
3. 2026년도 평창대관령음악제운영실 사업계획안 .....	37
4. 2026년도 강원도립극단운영실 사업계획안 .....	39
5. 2026년도 강원영상위원회 사무국 사업계획안 .....	43

# I . 일반현황

## 1 설립현황

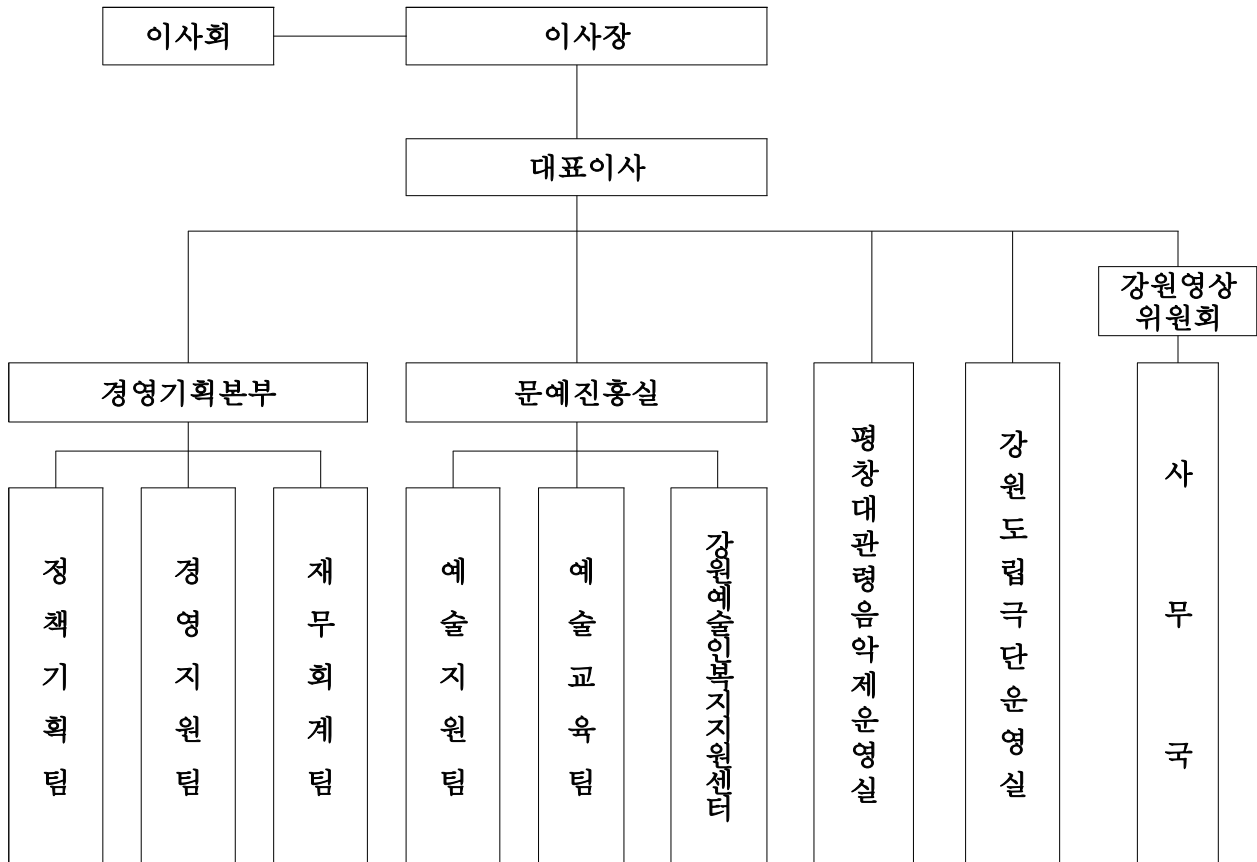
- 목 적: 지역 문화예술의 진흥과 도민의 자율적인 문화예술 활동의 진작을 통한 강원문화의 창달
- 근 거: 지역문화진흥법(제5장 지역문화재단의 설립 등)  
강원문화재단 설립 및 운영에 관한 조례
- 소 재 지: 강원특별자치도 춘천시 안마산로 85, 4층

### 〈 연 혁 〉

- 1999. 12. 28. 재단법인 강원문화재단 설립(이사장 - 도지사)
- 2001. 07. 07. 부설 강원문화재연구소 개소
- 2003. 12. 28. 대관령국제음악제 운영실 설치
- 2009. 02. 25. 강원문화예술교육지원센터 설치
- 2011. 02. 01. 김동호 제1대 이사장 취임 ※ 민간 이사장제 도입
- 2012. 03. 01. 신종인 제2대 이사장 취임
- 2014. 03. 10. 김성환 제3대 이사장 취임
- 2017. 03. 16. 부설 강원영상위원회 출범
- 2018. 11. 01. 강원국제비엔날레 운영실 설치
- 2019. 09. 03. 김필국 제1대 대표이사 취임
- 2019. 09. 05. 본부체계 조직 개편
- 2019. 10. 04. 강원 콘텐츠산업 지역거점기관 선정(문화부 · 한국콘텐츠진흥원)
- 2020. 03. 10. 강금실 제4대 이사장 취임
- 2020. 07. 22. 부설 강원문화재연구소 별도 법인 설립
- 2021. 09. 03. 김필국 대표이사 연임
- 2022. 10. 24. 김별아 제5대 이사장 취임
- 2023. 02. 03. 강원문화재단 조직 개편(정책협력실 신설 등)
- 2023. 06. 01. 신현상 제2대 대표이사 취임  
강원문화재단 강원도립극단 통합 출범(강원도립극단운영실)

## 2 조직, 인력

□ 조 직: 1본부, 3실, 1위원회, 5팀 1센터



□ 인 력: 정원 55명 / 현원 53명(도 파견 2명 포함)

구 분	합 계	대표이사	1급	2급	3급	4급	5급	6급	7급
정 원	55	1	0	1	6	8	10	17	12
현 원	51(2)	1	-	-	4(1)	6(1)	6	10	24

※ 2025. 11. 30. 기준 / 도 파견 공무원(경영기획본부장, 강원예술인복지지원센터장)

※ 정원 외: 7명(정책기획팀 1, 복지센터 1, 음악제 3, , 도립극단 1, 영상위1)

### 3 부서별 분장사무

부 서 별	분 장 사 무
경영기획본부	<ul style="list-style-type: none"> <li>○ 재단 경영전략 수립</li> <li>○ 문화예술 정책 발굴</li> <li>○ 재단 경영평가(기관 및 기관장) 대응</li> <li>○ 재단 ESG경영·고객만족경영 계획 수립 및 관리</li> <li>○ 대외협력체계 구축</li> <li>○ 재단 홍보전략 수립, 홈페이지 및 SNS 운영·관리</li> <li>○ 재단 이사회 운영</li> <li>○ 재단의 제규정 제정 및 개폐에 관한 사항</li> <li>○ 재단 소속직원 임용에 관한 사항</li> <li>○ 재단 소속직원의 인사운영·인사평정 및 징계</li> <li>○ 복무, 보안, 문서관리, 전자결재 및 회계처리시스템, 물품관리에 관한 사항, 복리후생</li> <li>○ 재단 예산편성 및 운영, 재단 육성기금 및 금고 관리 등</li> </ul>
문예진흥실	<ul style="list-style-type: none"> <li>○ 문화예술단체 및 예술인 창작활동 지원</li> <li>○ 문화예술 기획사업 발굴 및 추진</li> <li>○ 문화예술진흥 시책 발굴 및 관리 등</li> <li>○ 생활권·지역기반 문화예술교육 정책기획 및 협력네트워크 구축</li> <li>○ 문화소외계층 기획사업 운영</li> <li>○ 대외 문화교류 및 협력사업 추진</li> <li>○ 재단 기획사업 발굴 및 추진</li> <li>○ 예술인복지 시책 발굴 및 기획사업 추진 등</li> </ul>
평창대관령 음악제운영실	<ul style="list-style-type: none"> <li>○ 대관령음악제 공연기획 및 교육사업 종합계획 수립 및 운영</li> <li>○ 대관령음악제 자문위원회 운영</li> <li>○ 대관령음악제 국제교류 협력 업무</li> <li>○ 대관령음악제 홍보 및 협찬사 유치 등</li> </ul>
강원도립극단 운영실	<ul style="list-style-type: none"> <li>○ 강원도립극단 중·장기 발전계획 수립</li> <li>○ 강원도립극단 공연과 교육사업 기획 및 운영</li> <li>○ 강원도립극단 예산 및 결산 관리</li> <li>○ 강원도립극단 운영위원회 구성 및 운영</li> </ul>
강원영상위원회 사무국	<ul style="list-style-type: none"> <li>○ 강원영상위원회 중·장기 발전계획 수립 및 시행</li> <li>○ 영상위원회 운영위원회 개최 및 운영</li> <li>○ 콘텐츠산업 활성화 시책 발굴 및 관리</li> <li>○ 국내외 촬영팀 유치를 위한 촬영지원 및 시책사업</li> <li>○ 영상문화 향유권 증진을 위한 시책 발굴 및 기회 확대 제공</li> </ul>

## Ⅱ. 2026년도 강원문화재단 경영전략

### 1. 2025년도 주요성과

#### ① 지역문화예술 거버넌스 구축, 공공성 강화로 지역현안 해소

##### ○ 대외협력체계 구축으로 거버넌스 역할 강화

- 도내외 협력체계 구축 및 협력사업 운영
  - 도내 17개 문화재단, 전국 지역 및 광역문화재단 간 협력을 통한 문화예술 정책 발굴
  - 도내외 유관기관 업무협약 17건 체결 및 관리
  - 국립춘천숲체원 <온기 가득 숲속 음악회> 등 협력사업 2건 운영
- 도내 17개 기초재단 협력 ESG워킹그룹 운영, 도내 ESG경영 정책 확산

##### ○ 문화예술을 통한 지역사회 현안 해소

- 지역소멸 위기 대응을 위한 문화적 지역 활성화 사업 ‘문화가 있는 날 <구석구석 문화배달>’ 공모 선정(국비 6억원)
  - 도내 5개 문화환경 취약지역(삼척·횡성·인제·고성·양양), 혁신도시(원주) 협력 운영
- 도내 문화예술 소외 해소, 청년예술인 일자리 제공을 위한 ‘ESG 동행단’ 운영
- 도민 문화다양성 이해증진을 위한 ‘문화다양성 주간’ 운영
  - 5.21.~5.27.(4일간), 4개 프로그램 운영, 도민 1,028명 참여

#### ② 재단 운영 내실화를 통한 조직 신뢰도 제고

##### ○ 조직 개선을 통한 재단 운영 내실화

- 2025년 상·하반기 체계적 정기 승진을 통한 직원 사기 진작
- 일가정양립 강화를 위한 유연근무 활성화 및 연차사용 권장
- 직원 업무환경 개선을 위한 비전자기록물 정비 및 소회의실 신설
- 재단 윤라인권경영 전문성 및 신뢰도 제고를 위한 외부 전문 연구기관 위탁평가 추진

##### ○ 내부 직원 역량강화 및 소통강화 프로그램 운영

- 직급별 맞춤형 교육 운영 및 신입직원 업무역량 강화를 위한 교육 체계화
- 직무 전문화를 위한 해외연수 프로그램(2개팀 5명), 교육훈련비 지원(1인 60만원 내)
- 직원 소통강화를 위한 전사 워크숍, 월담화·정담회 운영 및 노사협의회 개최

### ③ 지속적 문화예술 창작지원을 통한 강원형 예술작품 적극 발굴 육성

#### ○ 문화예술지원사업을 통한 안정적 창작작품 활동기회 마련

- 10개의 지역 맞춤형사업을 통한 496개(5,764백만원) 문화예술단체(인) 지원

#### ○ 강원형 문화자원 작품개발 지원을 통한 예술 콘텐츠 발굴 홍보

- 작품개발지원사업으로 1년차 연구개발을 통해 창작된 9개 작품 2년차 발표지원

#### ○ 일본 K-Book 진흥회와의 업무협약 체결을 통한 문학교류 추진

- 도내 작가 및 강원소재 작품 일본 서점 비치 및 일본 현지에서의 작가와의 대화 추진
- K-Book 페스티벌 도내 독립서점 부스운영 ('25. 11월)

#### ○ 집중지원을 통한 도내 예술인 역량강화로 전국단위 공모사업 선정

- 한국문화예술위원회 ‘2025년 지역예술도약지원사업’ 기초예술 우수작품 및 활동 후속 지원에 총 6건(274백만원) 선정

### ④ 지역주도 문화예술교육 체계 구축으로 강원문화예술교육 자치기반 조성

#### ○ 국비사업 지방이양, 자율성 확대에 따른 지역 맞춤형 사업구조 마련

- 유아부터 노년까지 연령대별 문화예술교육 프로그램 제공으로 도민 문화예술 일상화
- 기반시설 및 민간공간 문화예술교육 프로그램 운영지원으로 도민 문화접근성 강화
- 도내 문화예술교육 단체들의 역량강화를 위한 단계별 지원정책 마련

#### ○ 지역문화예술교육 네트워킹 강화

- 기초문화재단 협력사업 참여 기관 확대('24년 6건 → '25년 8건)
- 강원문화예술교육 라운드테이블 운영 확대로 관계자 간 협력망 강화

### ⑤ 예술인 복지서비스 체계 구축으로 창작기반 안정화 및 권리보장 지원

#### ○ 예술인 맞춤형 복지서비스 제공을 통한 강원예술인복지지원센터 활성화

- 시군예술인 방문간담회 및 찾아가는 예술활동증명 등록지원 서비스 권역 확대('24년 8개 지역 → '25년 9개 지역) 및 법률·심리상담 지원 자격 완화
- 장애예술인 창작활동 지원 전문분야 도입 및 장애인 예술입문 아카데미 운영 확대

#### ○ 예술인 자립 지원 강화를 위한 협력체계 구축 및 후원환경 조성

- ‘강원신용보증재단· 신한은행’ 협약 체결을 통한 예술인 창업경영자금 융자 지원 신규 추진
- 기업 후원을 통해 안정적 문화예술창작환경 제공을 위한 예술단체 후원 매칭 신규 추진

## ⑥ 문화격차 해소로 도민 문화기본권 보장

- 기초 지자체 및 문화재단 협력 지역·대상별 맞춤형 문화예술프로그램 지원
  - 사회적약자 및 취약계층 복지시설 대상 문화예술교육 프로그램 지원
  - 문화소외지역 및 혁신도시 지역민 대상 ‘구석구석 문화배달’ 사업 추진
  - 도내 어린이들의 문화 향유권 확보를 위한 ‘어린이를 위한 문화공연지원’ 사업 추진
- 문화누리카드 이용편의 제고로 취약계층 문화 향유권 강화
  - 문화누리카드 지원금(‘24년 13만원 → ‘25년 14만원) 및 가맹업종·가맹점 확대
  - 전화주문 서비스 ‘따르릉 배송’ 등 기획사업 운영으로 이용률 제고

## ⑦ 대한민국 대표 세계적인 클래식 음악축제로서 「평창대관령음악제」 입지 강화

- ‘인터하모니(Interharmony)’ 주제 아래 수준 높은 공연과 완성도로 성료
  - 콘서트 21회, 찾아가는 (가족)음악회 14회, 부대행사 10회 등 총 91회 추진
  - 온·오프라인 총 38,398명 관람, 공연만족도 90점, 재방문 의사 95% 달성
  - 도내 업체 협력 및 관람객의 약 85% 타지역 방문객으로 지역 경제 활성화 기여
  - 사전 지역공연(부천, 용인) 추진으로 수도권역 홍보 효과 및 수익증대 달성
- 도민 문화예술 향유 기회 확대 및 음악 인재 발굴
  - 도민 대상 고품격 클래식 기획공연 ‘강원의 사계’ 및 다양한 장르의 ‘4色 콘서트’ 개최
  - 국내외 우수 클래식 인재 양성을 위한 ‘실내악 멘토십 프로그램’, ‘마스터클래스’, ‘직업진로특강’ 및 ‘영 아티스트 콘서트’ 등 개최

## ⑧ 연극예술을 기반으로 상생과 공공의 사회적 가치 확장

- 수준 높은 창작공연으로 강원 공연예술의 우수성 전파 및 문화향유권 확대
  - 가족뮤지컬 <갈·나·고> 도내·외 7개 지역 10회 공연 추진, 3,827명 관람
- 도내 예술단체와의 협업을 통해 상생과 예술가치 실현
  - 기립박수(안녕팩토리&극단 치악무대)와의 ‘홍위의 벚’ 영월군 3회 공연 추진, 791명 관람
- 도광역정신건강복지센터와의 공동제작 자살예방극 순회공연 추진
  - 뮤지컬 <109 합창단> 도내 4개 지역 8회 공연 추진, 3,068명 관람
- 도내 공연예술인의 역량강화 및 도민 정서함양을 위한 연극교육 확대
  - 전문 연기자 아카데미 2개 지역, 지역별 5일 교육, 43명 수료
  - 도민연극교실 <금쪽같은 우리엄빠>, <청소년 연극캠프> 3개 지역, 68명 수료



## 9 강원 영상산업 및 콘텐츠산업 활성화 노력

### ○ 도내 로케이션 촬영 유치를 위한 D.B 구축 및 행정지원으로 강원특별자치도 홍보와 지역 경제 활성화에 기여

- 도내 로케이션 촬영 100개 작품 유치 및 로케이션 DB 111건 구축
- 최근 5년 간('20~'24) 인센티브 지원 65개 작품, 1,293백만원 지원, 8,828백만원 도내 소비(지원금 대비 682.7% 달성)

### ○ 영화·영상 제작 교육을 통해 영상분야 전문인력 육성 및 배출하여 국내 우수 영화제의 본선 진출 및 수상

- 도내 3개 권역별 「강원영화학교」 운영을 통한 지역 영상인력 발굴 육성  
· 기본교육 4개 단체 지원 및 55명 수강, 심화교육 14명 수강
- 영화 <흐르는 여정>, <소양강 소녀>, <이부자리> 등 국내·외 우수 영화제 진출 및 수상

### ○ 지역 내 영상문화 향유 확대

- 시사회 및 영화토크 개최(18회, 2,495명 관람)
- 도내 영화제 지원(4개, 31,998명 관람)
- 강원시네마실 운영(6개 단체 지원, 7개 프로그램 운영, 145명 참여)

### ○ 도내 콘텐츠산업 거점기관 운영, 콘텐츠기업 및 창작자 지원

- 강원 콘텐츠산업 지역거점 정책 거버넌스 운영(산·학·연·관, 20명 구성) 및 콘텐츠산업 라운드 테이블 개최(AI 특강, 맞춤형 컨설팅 등 추진, 2회차 90명)
- 2025 강원 콘텐츠 페스타 개최(관람객 3,361명, 만족도 점수 90점)
- 도내 3개 콘텐츠기업 특화콘텐츠개발지원 및 신규 일자리 창출(6명)
- 도내 콘텐츠기업의 안정적 시장 진출을 위한 홍보마케팅 지원(16개 기업)
- 도내 콘텐츠 창작자 12명 발굴 및 멘토링 지원(웹툰, 웹소설, 캐릭터, 시나리오 분야)

## 2. 2026년도 주요현안

### □ 강원예술인복지센터 사업 범위 확대

- 지역 예술인 수요를 반영한 맞춤형 예술인 복지사업 추진
- 추진내용: 귀촌 예술인 정착지원 신규 추진, 예술인 창업·경영자금 융자지원 확대

### □ 예술지원사업 보조사업자 윤리 감독 강화

- 보조금 집행의 투명성, 책임성 강화 및 성비위 사건 등 관리 감독 강화
- 추진내용: 보조금 보증보험 가입제도 도입, 성비위 표시 의무제 도입 및 예방교육 추진

### □ 평창대관령음악제 고유 브랜드 가치 강화 및 확장

- 음악제 브랜드 확산을 위한 평창페스티벌오케스트라 지역 순회공연 등 국내외 홍보 다각화
- 추진내용: 2026 평창대관령음악제 개최('26. 7. 23. ~ 8. 2./ 11일간),  
2026 평창페스티벌오케스트라 지역 투어('26. 8. 3. ~ 8. 7./ 중 2회)

### □ 지역 공연예술계와의 동반 성장 및 공공 역할 강화

- 도내 전 지역에 공연 확산, 운영으로 문화격차 해소 및 공연예술 플랫폼 기능 강화
- 추진내용: 올해의 공연(도내 순회공연), 폐광지역 순회공연 추진

### □ 강원 영상산업 활성화 및 강원 콘텐츠산업 지역 거점기관 역할 확대

- 강원형 콘텐츠 IP발굴 및 영상·콘텐츠산업 성장 지원 체계 마련
- 추진내용: 창작자 레지던시, G-콘텐츠 아카데미, 강원 콘텐츠산업 거점기관 운영

### □ 혁신 정책 및 사업 발굴로 기관 경쟁력 강화

- 지역문화정책 의제 발굴 및 협력체계 구축, ESG 경영 선도
- 추진내용: 문화정책 제안제도 운영, 지역상생 문화동행 페스타 개최, 혁신TF 운영

### □ 부패방지경영시스템(ISO 37001)인증을 통한 대내·외 신뢰도 강화

- 각종 부패·비리를 사전에 예방할 수 있는 체계적인 경영시스템 구축
- 추진내용: 국제표준 인증 요건에 맞도록 내부제도 컨설팅 및 외부 전문기관 인증심사 추진

### 3. 2026년도 경영전략

#### 추진 목표

- 지속가능한 예술창작 환경 조성 및 문화역량 강화
- 도민 문화향유권 확대 및 지역문화 균형발전 도모
- 강원 대표 문화예술 콘텐츠 활성화 및 글로벌 경쟁력 강화
- 도민과 소통하고 혁신하는 ESG 경영 실현

#### ① 안정적 예술활동 지원 및 도민 문화향유권 신장

- 도내 예술창작 환경 강화 및 문화취약지역 향유권 확대
- 문화예술 교육의 일상화와 가치 확산을 위한 지원 확대
- 예술 활동의 안정적 지속을 위한 예술인복지서비스 강화

#### ② 강원 공연예술 브랜드 확산 및 글로벌 경쟁력 강화

- 세계적 수준의 고품격 클래식 음악축제로서 평창대관령음악제 브랜드 가치 제고
- 국공립극단으로서의 위상 확립 및 공연예술 플랫폼 기능 강화

#### ③ 영상·콘텐츠산업 활성화 및 전문인력 양성

- 도내 촬영유치 및 영상콘텐츠 제작 지원 등을 통한 영상산업 활성화
- 맞춤형 영상프로그램 운영 및 지역 교류상영 등을 통한 영상문화 향유 확대
- 콘텐츠IP 발굴 및 콘텐츠 아카데미 운영을 통한 전문인력 양성

#### ④ ESG 기반 경영혁신으로 지속가능한 경영 실현

- 혁신 정책 및 사업 발굴을 통한 기관 경쟁력 강화
- ESG 경영 선도로 기관의 공공성과 사회적 책임강화
- 체계적인 예산집행 관리로 재무건정성 강화

참 고

강원문화재단 미션 · 비전 체계

미션	예술이 일상이 되고, 삶이 무대가 되는 행복 강원			
비전	강원 예술인과 함께하고 도민과 공감하는 특별자치도의 문화중심			
핵심가치	혁신과 전문성	공감과 협력	도약과 확산	신뢰와 지속성
전략목표	문화예술 혁신성장 동력 제고	선순환적 문화예술 생태계 구축	문화예술 콘텐츠 기반 강화	ESG경영 강화

전략목표	전략과제	실행과제
문화예술 혁신성장 동력 제고	① 강원 문화예술 정책 발굴 및 광역문화재단 역할 강화	① 강원 문화예술 진흥을 위한 정책 개발 ② 문화다양성 확대 및 지역사회 문제 해결 ③ 문화예술 협력 네트워크 구축을 통한 재단 역할 강화
선순환적 문화예술 생태계 구축	② 강원 문화예술 인프라 기반 강화	④ 예술인 중심의 창작 기반 구축 ⑤ 강원형 문화예술교육 기반 조성 및 역량 강화 ⑥ 강원 문화예술 복지서비스 체계구축 및 예술인 권리보장 강화
문화예술 콘텐츠 기반 강화	③ 강원 대표 문화예술 콘텐츠 활성화	⑦ 강원 대표 국제예술행사 브랜드 가치 제고 ⑧ 강원 공연예술의 기반 구축 및 공공의 역할 확장 ⑨ 강원 콘텐츠산업 육성 및 지역 플랫폼 구축 ⑩ 강원 영상산업 지원을 통한 향유문화 및 지역소비 활성화
ESG경영 강화	④ ESG 경영 실현 및 지속가능한 경영 실천	⑪ ESG 경영 실행을 통한 사회적 책임 강화 ⑫ 열린경영 및 책임경영을 통한 지속가능한 경영 구축 ⑬ 안정적인 조직문화 조성을 통한 신뢰 구축

### Ⅲ. 2026년도 부서별 사업계획

#### 2026년도 세입·세출 예산서(요약)

(단위: 천 원)

예산과목	2026년도 예산액	2025년도 예산액	증감액	비 고
<b>강원문화재단</b>	<b>32,858,584</b>	<b>31,206,899</b>	<b>1,651,685</b>	
<b>경영시스템구축</b>	<b>5,045,924</b>	<b>4,833,027</b>	<b>212,897</b>	
<b>행정운영지원</b>	<b>4,435,739</b>	<b>4,202,848</b>	<b>232,891</b>	
인력운영비	3,619,622	3,400,752	218,870	인건비 인상 및 현원 증가 등
기본경비	816,117	802,096	14,021	
<b>예비비</b>	<b>191,409</b>	<b>82,500</b>	<b>108,909</b>	
<b>전략 및 정책강화</b>	<b>290,000</b>	<b>350,000</b>	<b>△60,000</b>	
문화정책개발 및 홍보	290,000	350,000	△60,000	사업 변경
<b>국악예술회관위탁관리</b>	<b>128,776</b>	<b>197,679</b>	<b>△68,903</b>	
국악예술회관위탁관리	128,776	197,679	△68,903	시설비 감소(110백만원→42백만원)
<b>문화예술의일상화</b>	<b>22,981,660</b>	<b>21,499,872</b>	<b>1,481,788</b>	
<b>예술현장지원</b>	<b>6,460,000</b>	<b>6,359,632</b>	<b>100,368</b>	
전문예술지원	2,500,000	2,449,632	50,368	지원건수 증가 예상(301건 → 312건)
전문예술입문지원	210,000	460,000	△250,000	지원사업 규모 축소
어린이를 위한 문화공연 지원	620,000	400,000	220,000	기획사업 규모 확대(참여 지역)
청년예술인지원	250,000	300,000	△50,000	국도비 매칭 신규 사업 추진에 따른 지원건수 감소(30건 → 20건)
원로예술인지원	250,000	250,000	0	
문화예술 국제교류지원	300,000	300,000	0	
예술공간활성화지원	500,000	370,000	130,000	사업구조 변경 및 지원 규모 확대
강원다운작품개발지원	400,000	400,000	0	
공연장예술단체육성지원	1,000,000	1,000,000	0	
전문예술단체 정기예술활동지원	300,000	300,000	0	
공모사업 모니터링 및 종합평가	130,000	130,000	0	
<b>예술활동기획지원</b>	<b>83,400</b>	<b>0</b>	<b>83,400</b>	
문화예술 상생 프로젝트	3,400	0	3,400	광역기초 재단 상생 모델 구축 사업 신설
강원아트나우	80,000	0	80,000	
<b>문화예술교육기반활성화</b>	<b>1,428,000</b>	<b>1,378,000</b>	<b>50,000</b>	
지역문화예술교육 기반구축	1,060,000	1,010,000	50,000	신규 사업 추가(문화예술교육 실태조사)
문화예술교육사 현장역량 강화사업	168,000	168,000	0	
유아 문화예술교육	200,000	200,000	0	
<b>예술인상생기반지원</b>	<b>15,010,260</b>	<b>13,762,240</b>	<b>1,248,020</b>	
통합문화이용권사업	14,193,260	12,995,820	1,197,440	문화누리카드 1인당 지원금 증액 (14만원 → 15만원)
강원예술인복지지원	80,000	135,000	△55,000	법률심리상담 수요 고려 조정 및 예술인 계약 가이드북 단년도 제작(25년)

예산과목		2026년도 예산액	2025년도 예산액	증감액	비 고
	장애예술인 창작활동지원	195,000	195,000	0	
	장애예술인 아카데미 운영지원	150,000	150,000	0	
	시군예술인 방문간담회	20,000	20,000	0	
	청년예술인 교육이음	150,000	160,420	△10,420	자부담(이월금) 감액
	예술인 창업경영자금 융자 지원	66,000	52,000	14,000	2년차(25년 선정) 대상자 이자 지원 추가
	강원예술인 후원매칭지원	106,000	54,000	52,000	기업기부금 수익 당초예산 편성 등
	귀촌예술인 정착 지원	50,000	0	50,000	사업 신설
국제예술행사활성화		2,140,000	2,090,000	50,000	
	평창대관령음악제	2,140,000	2,090,000	50,000	
	평창대관령음악제개최	2,140,000	2,090,000	50,000	
공연활동의활성화		1,223,000	1,260,000	△37,000	
	강원도립극단운영	1,223,000	1,260,000	△37,000	
	강원도립극단 공연예술사업	1,223,000	1,260,000	△37,000	폐광지역 찾아가는 문화예술공연 보조금 감액 (150백만원→135백만원)
강원영상 및 콘텐츠산업 활성화		1,405,000	1,403,000	2,000	
	영상 및 콘텐츠 산업 활성화 지원	805,000	803,000	2,000	
	영상 및 콘텐츠산업 지원	805,000	803,000	2,000	미래내일 일경험 기업지원금 수익 발생
	콘텐츠산업육성지원	600,000	600,000	0	
	지역특화콘텐츠개발지원	600,000	600,000	0	
재무활동		63,000	121,000	△58,000	
	보전지출	63,000	121,000	△58,000	
	보조금반환금	63,000	121,000	△58,000	

# 1. 2026년도 경영기획본부 사업계획안

- ❖ 정책사업 발굴, 추진으로 광역문화재단으로서의 정책 역할 강화
- ❖ 재단 운영 내실화를 위한 조직관리 및 기관 경쟁력 강화
- ❖ 효율적 자금운용을 위한 체계적인 집행관리 및 운영비 절감

## 1 문화정책개발 및 홍보

### □ 사업개요

- 사업비: 290백만원(재단 290)
- 사업기간: 2026. 1. ~ 12월
- 사업내용: 재단 경영전략 수립 및 대외협력 강화를 통한 정책발굴, 홍보 활성화를 통한 기관 브랜딩 강화 등

### □ 전년대비 주요 개선사항

- 문화정책 제안제도 운영으로 수요자 중심 정책 발굴 및 혁신사업 개발
- 한지총 지역상생 문화동행 페스타 개최(강원-속초 컨소시엄)
- 강원문화예술 정책포럼 정례화 운영: 연 2회(광역1, 강원1)
- 공공기관 역할강화를 위한 지역문제 해결 프로그램 지속성 제고
- 기관 홍보 활성화를 위한 대표 홍보영상 및 온라인 홍보영상 제작

### □ 추진계획(안)

#### ○ 기관 경영전략 수립

- 기관 경영전략 및 경영계획 수립
- 강원문화재단 기관·기관장 경영평가 대응
- 재단 경영혁신 계획 수립, 강원문화재단 경영혁신TF 운영
- 재단 전략 워크숍 및 핵심가치 내재화 교육 운영

#### ○ 정책 및 대외협력

- (신규) 광역문화재단 협력 특별자치도 문화예술 활성화 포럼 추진
- (신규) 문화정책 제안제도 운영으로 수요자 중심 정책발굴

- (신규) 한지총 지역상생 문화동행 페스타 개최(속초문화재단 컨소시엄)
- 도내 기초문화재단 협력체계(강원지역문화재단협의회) 운영
- 한광연, 한지총 등 협력체계 구축, 협력기관 및 협력사업 발굴 등

## ○ ESG 경영

- ESG 경영계획 수립 및 부서별 ESG경영 실천과제 관리
- ESG 자문위원회 및 도내 기초문화재단 종사자 ESG 워킹그룹 운영
- 문화다양성 주간 행사 운영
- 지역사회문제 해결을 위한 지역사회공헌 활동 추진

## ○ 고객만족경영

- 고객만족도 조사, 민원사무 관리
- 재단 홈페이지, 정보공개시스템, 경영공시 운영으로 고객소통 강화

## ○ 기관 홍보

- 언론 대응, 재단 온라인 홍보 매체 운영
- 도정 정책 및 문화예술 홍보 콘텐츠 제작·확산
- (신규) 기관 대표 홍보 영상 및 온라인 홍보영상 제작
- 내부직원 홍보역량 강화를 위한 교육 추진

## 2 조직 인사관리 강화

### □ 전년대비 주요 개선사항

- 공공기관 정책을 반영한 인사·조직 관리 고도화
  - 임금피크제 운영의 효율화를 위한 규정 개정 및 직무 발굴
  - 직무중심 인사관리 3단계 도입 준비
- 저연차 및 신규직원 이직률 감소 방안 마련

### □ 추진계획(안)

- 부서별 채용수요조사를 통한 채용계획 수립 및 직원 공개모집 공고
- 인력운영계획 수립 및 배치전환, 조직개편, 정기 승진
- 임금피크제 운영 규정 개정 및 대상자 맞춤형 직무 발굴(신규) 및 직무중심 인사관리 2단계 확대 운영
- 직원 만족도 제고 노력 및 저연차, 신규직원의 조직적응 교육·상담 시스템 도입(신규)



### 3 직무·역량 중심 인사관리

---

#### □ 사업개요

- 사업기간: 2026. 1. ~ 12월
- 사업내용: 직무·역량 중심의 인사관리 운영
  - 인사관리 전반(내부 인사, 임금피크제, 신규채용 등)에 대해 직무중심 운영 확대
  - 내부만족도 제고를 위한 인사·직무관리 분야 개선과제 도출 및 실행

#### □ 추진계획(안)

- 부서별 채용수요조사를 통한 채용계획 수립 및 직원 공개모집 공고
- 인력운영계획 수립 및 배치전환, 조직개편, 정기 승진
- 사회적 약자(장애인, 북한이탈주민 등) 고용 확대를 위한 직무 발굴(신규)
- 전문가의 부서별 직무량 및 난이도 분석, 직무중심 인사관리 2단계 확대 설계 용역 추진(신규)

### 4 성과중심 평가제도 운영

---

#### □ 사업개요

- 사업기간: 2026. 1. ~ 12월
- 사업내용: 균형있는 평가체계 구축으로 평가의 신뢰성과 동기부여 강화
  - 조직의 경영전략과 개인의 목표를 연계한 객관적인 평가지표(KPI) 설정
  - 경영평가 실적과 부서 기여도를 반영한 성과관리 체계 개선
  - 개인의 근무성과와 부서성과를 연계한 공정한 보상(성과급)체계 마련

#### □ 추진계획(안)

- '26년 성과평가지표 개발 및 '25년 기준 근무성적 평정
- 근무성적평정 서식 항목 재정비 및 개선(신규): '27년('26년 실적) 평정 적용
- 근무성적평정 결과를 활용한 직원 연봉계약 체결 및 총인건비(집행)관리
- 경영평가 실적과 근무성적 평가를 반영하여 경영평가 성과급 차등 지급

## 5 노사협의회 운영

---

### □ 사업개요

- 사업기간 : 2026. 1. ~ 12월
- 사업내용 : 노사 협력을 통한 갈등 해소 및 공동 목표 달성

### □ 추진계획(안)

- 노사협의회 공동목표 및 실행과제 수립
- 분기별 노사협의회 개최(연 4회): 1월, 4월, 7월, 10월
- 노사위원 공동활동 추진(교육, 봉사활동 등)
- 노사협의회 만족도조사를 통한 의견 수렴 및 환류

## 6 직원 역량강화 교육프로그램 운영

---

### □ 사업개요

- 사업기간: 2026. 1. ~ 12월
- 사업내용 : 내부 직원 대상 교육프로그램 운영

### □ 전년대비 주요 개선사항

- 단계별 교육 이수 체계 및 매뉴얼 마련

### □ 추진계획(안)

- 법정 의무 및 권고 교육(공통): 매월 1회 이상
- 기초역량(신입직원, 관리자) 강화교육
- 직무역량 강화교육 및 외부기관 교육훈련비 지원
- 해외연수 프로그램 운영 : 2개 팀 내외 (예정)

## 7 윤리·인권경영 체계 강화

---

### □ 사업개요

- 사업기간 : 2026. 1. ~ 12월
- 사업비 : 12,000천원(재단)
- 사업내용
  - 재단 특성을 반영한 윤리·인권경영 추진 및 고도화
  - 인권경영, 윤리경영에 대한 상시관리를 통해 사회적 책임 강화

### □ 추진계획(안)

- 인권영향평가, 윤리경영 표준모델 자체 평가(1년차) 추진
- 부패방지경영시스템(ISO 37001) 인증 추진(신규)
- 부서별 윤리·인권경영 추진 시스템 확립 및 청렴리더인권지킴이 제도 시행(연중)
  - 우수 부서 또는 인력대상 포상제도 운영(신규)
- 국민권익위원회 '부패방지교육 운영지침'에 따른 임직원 교육 강화

## 8 내부 통제시스템 강화

---

### □ 사업개요

- 사업기간 : 2026. 1. ~ 12월
- 사업내용
  - 자체감사, 도 정기 감사, 도의회 행정사무감사 수감
  - 복무점검, 임직원 행동강령, 이해충돌 방지제도 운영을 통한 공공성 확보

### □ 추진계획(안)

- 내부 감사인력(담당자) 감사원 교육이수 등 전문성 제고
- 재단 자체 감사 실시(2월)
- 강원특별자치도의회 행정사무감사 수감(11월)
- 강원특별자치도 감사위원회 정기종합감사 수감(예정)
- 복무점검(연중), 임직원 행동강령 준수여부 점검(취약시기, 분기별)

## 9 정보보안 기반 구축 및 강화

---

### □ 사업개요

- 사업기간 : 2026. 1. ~ 12월
- 사업내용 : 정보보안 업데이트 및 관리, 정보보안 담당자/임직원 교육
  - 강원자치도 정보보안 감사, 소프트웨어를 활용한 자체 점검 등 추진

### □ 추진계획(안)

- 재단 정보보안 제규정 제정(상반기)
- 재단 담당자 공공기관 정보보안 실무 관련 역량강화 교육 이수
- 임직원 정보보안 기초교육 추진(5월): 개인정보 유출, 차세대 보안 등
- 월 1회 자체 정보보안 점검 ‘사이버보안 진단의 날’ 추진
- 반기별 모의 해킹 훈련 및 복구 훈련 추진
- 법령, 조례 제정에 따른 사이버보안 업무 법제화

## 10 건전하고 활기찬 직장문화 조성

---

### □ 사업개요

- 사업기간 : 2026. 1. ~ 12월
- 사업내용 : 근무환경 개선 및 직원 대상 다양한 복지제도 내실화
  - 『문화의 날』, 『가정의 날』 및 가족동반『문화예술행사』 참여 활동 지원 등

### □ 추진계획(안)

- 맞춤형 복지제도, 출산 및 모성보호 제도 활성화
- 연차사용 촉진 및 유연근무 사용 활성화
- 가족친화제도 운영현황 컨설팅 및 가족친화 직장 교육 추진
- 재단 주관 공연 및 행사에 가족동반 문화예술 행사 참여 확대
- 사랑나눔 사회공헌활동 및 지역 소비촉진 행사 추진
- 조직활성화를 위한 화합 워크숍 개최
- 저연차 직원 대상 정기적 고충상담 진행 및 클린신고센터 운영 홍보
- 일자리 질 개선을 위한 직무스트레스 상담 및 기초건강검사 등 운영

## 11 자금관리

---

### □ 사업개요

- 사업기간: 2026. 1. ~ 12월
- 사업내용: 수입금 및 지출 관리, 결산, 육성기금 및 기부금 관리 등

### □ 전년대비 주요 개선사항

- 주기적인 집행률 관리를 통한 불용액 최소화로 부채비율 감소 도모  
- 매주 공유, 연 1회 중간점검 → 매주 공유, 분기별 중간점검
- 실습위주 교육을 통해 직원들의 회계 관리 역량 강화 추진

### □ 추진계획(안)

- 육성기금의 체계적 관리를 위한 육성기금관리위원회 개최
- 체계적인 기부금 관리를 위해 상·하반기 현황보고 추진
- 효율적인 회계업무 지원을 위한 업무매뉴얼 개정

## 12 계약관리

---

### □ 사업개요

- 사업기간: 2026. 1. ~ 12월
- 사업내용: 1천만원 이상 계약체결 및 계약관리, 용역심의

### □ 전년대비 주요 개선사항

- 수의계약 계약률 관리 대상 확대(1천만원 미만)를 통해 예산절감 도모

### □ 추진계획(안)

- 1천만원 이상 수의계약, 입찰 진행 및 계약실적 관리
- 지적정보처리장치(나라장터 등) 활용 수의계약 확대 추진
- 용역심의로 인한 계약관리(연 2회)

## 13 재난·안전사고 대응체계 구축 및 운영

---

### □ 사업개요

- 사업기간: 2026. 1. ~ 12월
- 사업내용: 재난 및 안전사고 사전 예방 체계 구축 및 대응훈련

### □ 전년대비 주요 개선사항

- 재난상황의 유형별 사례를 통한 대응훈련의 다양화
  - 타 기관 및 유사 시설, 문화예술행사의 사고사례 분석
- 행사관련 부서 담당 직원 대상 안전교육 체계화

### □ 추진계획(안)

- 재난안전관리계획 수립 및 재난상황 대응훈련 추진
  - 타 기관 및 유사 시설, 문화예술행사의 사고사례 분석
- 위탁관리시설 안전관리협의회 운영

## 14 강원국악예술회관 위탁관리

---

### □ 사업개요

- 사업비: 129백만원(도비 77, 재단 52)
- 사업기간: 2026. 1. ~ 12월
- 사업내용
  - 강원도립예술단 연습공간 제공으로 공연 완성도 및 활성화 향상
  - 강원도단위 문화예술단체 사무실 제공 및 회관 운영관리

### □ 추진계획(안)

- 매월 설비별 자체 작동점검 실시 및 연차별 설비 정기안전점검
- 외부공연무대 철거 및 건축설비 정비, 청사 캐노피 도색 등 노후 설비 보수

## 2. 2026년도 문예진흥실 사업계획안

- ❖ 도내 예술 창작 환경 강화 및 문화취약지역 향유권 확대
- ❖ 문화예술교육의 일상화와 가치 확산을 위한 지원 확대
- ❖ 예술 활동의 안정적 지속을 위한 예술인 복지서비스 강화

### 1 전문예술지원

#### □ 사업개요

- 사 업 비 : 2,500백만원(도비 출연금)
- 사업기간 : 2026. 1. ~ 12월
- 사업내용 : 전문예술인(단체)의 창작 등 예술활동 지원
- 지원규모 : 정액지원(4백만 원 ~ 15백만 원)

지원유형	구간별 지원금액	
개인	5백만 원	10백만 원
단체	10백만 원	15백만 원
문학-개인	4백만 원	
문학-단체	5백만 원	10백만원

#### □ 추진계획(안)

- 공모·심의('25.12월~'26.2월), 사업설명회('25.12월), 선정단체 워크숍(3월), 네트워킹 프로그램 운영(6월~10월), 교부·정산 및 모니터링(3월~12월)

### 2 전문예술입문지원

#### □ 사업개요

- 사 업 비 : 210백만원(도비)
- 사업기간 : 2026. 1. ~ 12월
- 사업내용 : 저경력 전문예술단체(인) 예술활동 지원
- 지원규모 : 정액지원(문학 4백만원, 그 외 분야 개인 5백만원, 단체 7백만원)

#### □ 추진계획(안)

- 공모·심의('25.12월~'26.2월), 사업설명회('25.12월), 선정단체 워크숍(3월), 네트워킹 프로그램 운영(6월~10월), 교부·정산 및 모니터링(3월~12월)

### 3 청년예술인지원

---

#### □ 사업개요

- 사업비 : 250백만원(도비)
- 사업기간 : 2026. 1. ~ 12월
- 사업내용 : 청년예술인의 창작활동 및 교류 활성화 지원

#### □ 전년대비 주요 개선사항

- 2026년 공동프로젝트 추진 및 아카이브 콘텐츠 제작

#### □ 추진계획(안)

- 사업설명회('25.12월), 공모·선정(1월~4월), 교부 및 모니터링(3월~12월), 간담회 및 워크숍(5월~6월), 전문가 컨설팅(6월~11월), 결과공유회(12월)

### 4 원로예술인지원

---

#### □ 사업개요

- 사업비 : 250백만원(도비)
- 사업기간 : 2026. 1. ~ 12월
- 사업내용 : 원로예술인 지원을 통한 무대 공연 기회 확대, 작품 및 활동 기록을 전시 및 도록 형태로 축적하여 강원 원로 예술인 홍보·연구자료로 활용

#### □ 전년대비 주요 개선사항

- 고령화 추세 반영 원로예술인 기준 나이 상향(60세→65세)
- 정액 지원제 시행으로 지원금 규모 불확실성 해소(기(既) 예산심의제)

#### □ 추진계획(안)

- 사업설명회('25.12월), 사업공고·심의(3월~4월), 선정예술인 워크숍(5월), 사업비 교부 및 정산, 모니터링(5월~11월)



## 5 문화예술 국제교류지원

### □ 사업개요

- 사업비 : 300백만원(도비)
- 사업기간 : 2026. 1. ~ 12월
- 사업내용 : 도내 예술인(단체)의 문화예술 국제교류활동 지원

### □ 전년대비 주요 개선사항

- 재단 내 다른 지원사업과 중복 지원 가능 여부 변경(가능→불가)

### □ 추진계획(안)

- 사업설명회('25.12월), 사업공고·심의(3월~4월), 선정예술인 워크숍(5월), 사업비 교부·정산 및 모니터링(5월~11월), 성과공유회(12월)

## 6 예술공간활성화지원

### □ 사업개요

- 사업목적 : 도내 유희공간과 소극장을 활성화하여 예술인의 창작·발표 환경 확충 및 지역 문화예술 생태계 강화
- 사업비 : 500백만원(도비)
- 사업기간 : 2026. 1. ~ 12월
- 사업내용 : 도내 예술공간 조성 및 활성화 지원
  - ① 발표공간조성지원(도내 기초재단 유희공간 활성화 지원) ※ 최대 3년 지원
  - ② 소극장지원(도내 소극장에서 진행되는 공연 지원을 통한 소극장 운영 지원)

### □ 전년대비 주요 개선사항

- 사업구조 개편 및 기초문화재단 지원을 통한 광역문화재단 역할 강화
- 공간 운영자 간 교류프로그램 신설

### □ 추진계획(안)

- 사업설명회('25.12월), 공고·심의('25.12월~'26.2월), 선정단체 워크숍(3월), 사업비 교부 및 정산, 모니터링(2월~12월), 교류프로그램 운영(7월), 성과평가(12월)

## 7 강원다운작품개발지원

---

### □ 사업개요

- 사 업 비 : 400백만원(도비)
- 사업기간 : 2026. 1. ~ 12월
- 사업내용 : 단계별 지원을 통한 강원 문화예술 특화작품 개발
- 지원규모 : (1년차)최대 12백만원 (2년차)최대 50백만원  
(3년차) 직·간접 맞춤형 지원 ※ 2026년 1,3년차 해당

### □ 전년대비 주요 개선사항

- 지원자격을 도내 예술단체(인)으로 한정, 지역 기반 창작 활성화 추진
- 문학분야 폐지, 작품의 기획-개발-확산 구조 중심으로 다년차 사업의 효율성 강화
- 3년차 지원 형식 소규모 집중 지원체제로 전환

### □ 추진계획(안)

- 사업설명회('25.12월), 3년차 선정(1월), 1년차 사업공고·심의(3월~4월), 선정단체 워크숍(5월), 사업비 교부 및 정산, 모니터링(4월~12월), 전문가 컨설팅(5월~10월), 과정공유회(9월), 성과평가('27.2월)

## 8 전문예술단체 정기에술활동지원

---

### □ 사업개요

- 사 업 비 : 300백만원(도비)
- 사업기간 : 2026. 1. ~ 12월
- 사업내용 : 도내 전문예술단체의 연례사업 지원

### □ 전년대비 주요 개선사항

- 선정방식 변경(전문가 심의→자격기준 충족 단체 선착순)

### □ 추진계획(안)

- 사업설명회('25.12월), 사업공고·심의(1월~선정 시까지), 사업비 교부 및 정산, 모니터링(3월~12월), 간담회(6월~10월)

## 9 어린이를 위한 문화공연지원 [아트박스]

---

### □ 사업개요

- 사업비 : 620백만원(도비)
- 사업기간 : 2026. 1. ~ 12월
- 사업내용 : 도내 문화소외지역 어린이를 향유자로 하는 우수한 공연 추진을 통한 문화 사각지대 해소 및 향유권 증대

※ 도내 지자체 및 기초재단 대상 사전 수요 조사를 통한 지역·공간 확정 후 공연단체 매칭

### □ 전년대비 주요 개선사항

- 기초지자체 및 기초재단과의 업무 협력체계(MOU 체결) 강화
- 관람객 대상 체험 프로그램 필수 운영

### □ 추진계획(안)

- 참여 지자체 수요조사('25.12월), 사업설명회('25.12월), 사업공고·심의(2월~4월), 선정단체 워크숍(4월), 교부·정산 및 모니터링(5월~12월)

## 10 공연장예술단체육성지원

---

### □ 사업개요

- 사업비: 1,000백만원(도비)
- 사업기간: 2026. 1. ~ 12월
- 사업내용: 공연예술단체의 창작활동 및 공연장 활성화 지원

### □ 전년대비 주요 개선사항

- 보조금 보증보험 의무가입에 따른 지원금 일시불 지급

### □ 추진계획(안)

- 성과평가(2월), 선정단체 워크숍(3월), 교부·정산 및 모니터링(4월~12월), 전문가 컨설팅(5월~12월), 성과공유회(12월)

## 11 [신규]강원아트나우

---

### □ 사업개요

- 사업비 : 80백만원(도비)
- 사업기간 : 2026. 1. ~ 6월 ※ 메인행사 5월
- 사업장소 : 강원도내 전시장
- 참여작가 : 2025 강원아트나우 선정작가 20명 ※ 협약상황에 따라 변경가능
- 사업내용 : 예술적 성취를 이룬 강원도 출신 시각예술 작가 기획 전시 추진

### □ 추진계획(안)

- 기획 및 작가 선정(1월), 심의, 협약체결(2월~3월), 운송 설치, 공간 연출 등 계약(3월~4월), 전시(5월)

## 12 공모사업 모니터링 및 종합평가

---

### □ 사업개요

- 사업비 : 130백만원(도비)
- 사업기간 : 2026. 1. ~ 2027. 3.
- 사업내용 : 강원문화예술지원사업 전반 모니터링 및 종합평가 추진

### □ 추진계획(안)

- 입찰공고(2월), 제안서 평가(3월), 계약체결(4월), 모니터링 및 종합평가(5월~'27.2월), 중간보고회(10월), 최종보고회('27.3월)

## 13 문화예술 상생프로젝트

---

### □ 사업개요

- 사업비 : 3.4백만원(재단)
- 사업기간 : 2026. 1. ~ 12.
- 사업내용 : 도내 기초재단 및 광역재단과의 협력 및 소통 강화를 위한 워크숍 운영 등(연중 추진)

## 14 생애주기별 문화예술교육지원

---

### □ 사업개요

- 사업비 : 320백만원(도비)
- 사업기간 : 2026. 1. ~ 12월
- 사업내용 : 지역과 대상의 특성을 반영한 생애주기별 문화예술교육 프로그램 운영지원

### □ 추진계획(안)

- 공모 및 선정(2~3월), 사업비 교부 및 워크숍 등 교육 운영(4~11월), 현장모니터링 및 전문가 컨설팅(5~11월), 정산 및 성과공유(12월)

## 15 디딤돌 문화예술학교

---

### □ 사업개요

- 사업비 : 120백만원(도비)
- 사업기간 : 2026. 1. ~ 12월
- 사업내용 : 신규단체 역량강화 및 프로그램 운영 지원
  - (역량강화 교육) 역량강화 특강, 컨설팅 등 6회차 내외 교육과정 진행
  - (프로그램 운영 지원) (1년차) 10백만원(정액) / (2년차) 최대 12백만원

### □ 추진계획(안)

- 공모 및 선정(2~3월), 참여 단체 역량강화 교육 운영(4~6월), 사업비 교부 및 프로그램 운영(6~12월), 현장모니터링 및 컨설팅 운영(8~12월)

## 16 문화예술교육 기반조성지원

---

### □ 사업개요

- 사업비 : 120백만원(도비)
- 사업기간 : 2026. 1. ~ 12월
- 사업내용 : 도내 기반시설 및 민간공간 문화예술교육프로그램 운영 지원

### □ 추진계획(안)

- 공모 및 선정(2~3월), 매칭데이 운영(4월), 사업비 교부 및 워크숍(4~11월), 현장모니터링 및 컨설팅 운영(7~12월), 정산 및 성과공유(12월)

## 17 기초재단 협력사업 「스타트업」

---

### □ 사업개요

- 사업비 : 200백만원(도비)
- 사업기간 : 2026. 1. ~ 12월
- 사업내용
  - 광역-기초간 협력을 통한 지역 중심 기초 문화예술교육 기획 및 운영
  - 지역 중심 문화예술교육 연구 개발, 자원 실태조사, 프로그램 운영, 인력양성, 관계자 간담회 등 문화예술교육과 관련한 기획사업 지원
- 지원대상 : 도내 기초문화재단

### □ 전년대비 주요 개선사항

- 연속지원 종료 기관 대상 단년도 지원트랙 개설

### □ 추진계획(안)

- 공모 및 선정(3월), 컨소시엄 협약체결 및 사업운영(4~12월), 현장 모니터링 및 컨설팅 운영(7~12월), 성과공유회 개최(12월)

## 18 강원문화예술교육 연구모임 지원사업 「산바다랩」

---

### □ 사업개요

- 사업비 : 60백만원(도비)
- 사업기간 : 2026. 5. ~ 12월
- 사업내용 : 연구모임을 구성하여 지역특성을 반영한 문화예술교육 프로그램 연구 활동 지원

### □ 전년대비 주요 개선사항

- 개인 지원에서 3인 이상의 연구모임 지원으로 지원대상을 개편하여 밀도있는 연구 및 논의가 이루어질 수 있도록 연구활동 중심 지원

### □ 추진계획(안)

- 공모 및 선정(4~5월), 전문가 사전 컨설팅 및 사업비 교부(6~7월), 연구활동 및 현장 컨설팅(7~11월), 정산 및 결과공유(11~12월)

## 19 지역특화 문화예술교육 프로그램 개발 지원 「넥스트 레벨」

---

### □ 사업개요

- 사업비 : 74백만원(도비)
- 사업기간 : 2026. 1. ~ 12월
- 사업내용 : 강원형 문화예술교육 프로그램 개발을 위한  
연구기획·개발, 운영을 통해 단체 역량 성장 지원

### □ 추진계획(안)

- 성과평가 및 연속지원 결정('25. 12월), 선정단체 워크숍 운영(1월),  
프로그램 운영 및 모니터링 운영(3~11월), 성과평가 및 연속지원 결정(12월)

## 20 문화예술교육 네트워크 구축

---

### □ 사업개요

- 사업비 : 12백만원(도비)
- 사업기간 : 2026. 1. ~ 12.
- 사업내용 : 문화예술교육 가치확산을 위한 통합 네트워크 구축

### □ 추진계획(안)

- 강원문화예술교육지원센터 홈페이지, SNS 업데이트(상시), 라운드  
테이블 운영(5~11월), 성과 인포그래픽 제작(12월)

## 21 강원문화예술교육 실무협의회

---

### □ 사업개요

- 사업비 : 4.1백만원(도비)
- 사업기간 : 2026. 1. ~ 12.
- 사업내용 : 광역 문화예술교육센터로서의 역할 강화와 도내  
문화예술교육의 동반 성장을 위한 협의체 운영
- 구성체계: 강원도-강원도교육청-강원문화예술교육지원센터-기초재단

### □ 추진계획(안)

- 실무협의 회의 및 협력사업 운영(4~11월)

## 22 유아문화예술교육지원

### □ 사업개요

- 사업비 : 200백만원(도비)
- 사업기간 : 2026. 1. ~ 12월
- 사업내용 : 유아 문화예술교육 프로그램 개발, 운영 지원

### □ 추진계획(안)

- 공모 및 선정(2~3월), 사업 추진 및 워크숍(4월~12월), 현장 모니터링 및 컨설팅 운영(8~12월), 성과공유회 개최(12월)

## 23 문화예술교육사 현장역량 강화사업

### □ 사업개요

- 사업비 : 168백만원(국비84, 도비84)
- 사업기간 : 2026. 1. ~ 12월
- 사업내용 : 도내 문화시설에 문화예술교육사를 배치하여 지역 중심 문화예술교육 프로그램 개발·운영 지원

### □ 추진계획(안)

- 공모 및 선정(2~3월), 교육사 채용(4월~5월), 역량강화 워크숍 운영(6~12월), 모니터링 및 컨설팅 운영(7~12월), 정산 및 결과공유(11~12월)

## 24 [신규]강원문화예술교육 실태조사 연구 운영

### □ 사업개요

- 사업비 : 40백만원(도비)
- 사업기간 : 2026. 1. ~ 12월
- 사업내용 : 도내 문화예술교육 공간, 인력, 사업, 수요 등 실태조사

### □ 추진계획(안)

1~3월	4월	4~11월	11월	12월
사업계획 수립 및 연구업체 선정	착수보고 및 연구 추진	관계자 FGI 및 자문회의 운영 등	연구 중간보고 및 최종 보고	최종보고서 온라인 게시



## 25 강원예술인 복지 지원

---

### □ 사업개요

- 사업비 : 80백만원(도비)
- 사업기간 : 2026. 1. ~ 12월
- 사업내용 : 예술활동증명 등록지원, 법률 및 심리상담 서비스 지원, 예술인 권리 침해 행위 신고·접수 지원

### □ 추진계획(안)

- 예술활동증명 등록지원 및 상담서비스 운영(상시), 찾아가는 예술활동증명 등록지원 수요조사 및 운영(4~7월), 예술인 권익보호 및 역량강화 세미나 운영(10~11월)

## 26 시군예술인 방문간담회

---

### □ 사업개요

- 사업비 : 20백만원(도비)
- 사업기간 : 2026. 1. ~ 12월
- 사업내용 : 권역별 간담회 개최를 통한 예술현장 의견 수렴

### □ 추진계획(안)

- 사전 설문조사(2~3월), 개최지 선정(4~5월), 시군 권역별 간담회 추진(5~8월), 종합 결과보고(9월), 간담회 결과 공유(10월)

## 27 장애예술인 창작활동 지원

---

### □ 사업개요

- 사업비 : 195백만원(도비)
- 사업기간 : 2026. 1. ~ 12월
- 사업내용 : (전문) 장애예술인 지원 ※ 전문 장애예술인의 경우 정액 10백만원 지원

### □ 추진계획(안)

- 사업공고 및 심의(2~4월), 교부 및 정산교육(5~6월), 현장 모니터링 및 평가(7~11월), 사업 정산보고 및 환류(12월)

## 28 장애인 예술입문 아카데미 운영지원

---

### □ 사업개요

- 사업비 : 150백만원(도비)
- 사업기간 : 2026. 1. ~ 12월
- 사업내용 : 예술입문을 원하는 장애인들을 위한 맞춤형 예술교육 제공  
※ 4개소, 단체당 35백만원 지원

### □ 추진계획(안)

- 사업 공고 및 심의(2~4월)
- 선정단체 베리어프리 현장점검(4~5월)
- 사업 운영 및 전문가 컨설팅(6~12월)
- 결과 발표회 및 사업 정산 보고(11~12월)

## 29 청년예술인 교육이음

---

### □ 사업개요

- 사업비 : 150백만원(도비)
- 사업기간 : 2026. 1. ~ 12월
- 사업내용 : 청년예술인-기관(단체) 매칭을 통해, 사회적약자 및 취약계층 대상 예술교육 협업활동 추진  
※ 6개소-12명 예술인 매칭 / (기관) 800만원 운영비 (예술인) 월 140만원 활동비 지원

### □ 추진계획(안)

- 1차(기관·단체) 2차(청년예술인) 공모 및 선정(2~4월)
- 매칭데이 운영, 오리엔테이션 및 사업비 교부(4월)
- 팀별 사업 추진(5~9월), 예술인 활동비 지급(6~10월)
- 성과공유회 개최 및 사업 정산 보고(11~12월)

## 30 | 예술인 창업·경영자금 융자지원

---

### □ 사업개요

- 사업비 : 66백만원(도비)
- 사업기간 : 2026. 1. ~ 12월
- 사업내용 : 도내 사업체 등록 예술인 대상 대출 및 이자 지원

※ 대출(사업체별 최대 30백만원), 이자 연 2% 지원(최대 3년 간)

### □ 추진계획(안)

- 신용보증재단 출연금 납입(3월)
- 사업공고 및 접수(4월)
- 대상자 선정 및 대출 실행, 분기별 이자 지급(4월~)
- 사업 모니터링(수시)

## 31 | 예술단체 후원매칭 지원

---

### □ 사업개요

- 사업비 : 106백만원(도비 56, 기타 50)
- 사업기간 : 2026. 1. ~ 12월
- 사업내용 : 기업과 예술단체가 결연하여 도내 문화예술 프로젝트 추진

※ 도내외 기업-도내 예술단체 기부약정 / (기업) 100만원 이상 (재단) 최대 1,000만원 지원

### □ 추진계획(안)

- 기업 기부의향 신청서 접수(상시)
- 상반기 사업공모 및 선정(3~4월)
- 오리엔테이션 운영, 기부금 수령 및 사업비 교부(4월)
- 하반기 사업공모 및 선정(8월~9월)
- 성과공유회 개최 및 정산(12월)

## 32 [신규] 귀촌예술인 정착 지원

---

### □ 사업개요

- 사업비 : 50백만원(도비)
- 사업기간 : 2026. 1. ~ 12월
- 사업대상 : 도내 기초문화재단 및 도외지역에서 귀촌한 예술인, 해당 지역 예술인·마을주민
- 사업내용 : 귀촌예술인과 지역마을간의 상생·협력 프로젝트 추진 사업비 지원

### □ 추진계획(안)

- 공모 및 선정, 오리엔테이션(3~4월)
- 사업 운영 및 현장 모니터링(5~12월)
- 성과공유회 개최 및 정산(12월)

## 33 통합문화이용권

---

### □ 사업개요

- 사업비 : 14,193백만원(국비 9,528, 도비 957, 시군비 3,708,316)
- 사업기간 : 2026. 1. ~ 12월
- 사업내용 : 강원특별자치도 내 문화누리카드 발급 및 사용 독려

### □ 전년대비 주요 개선사항

- 1인당 지원금액 15만원( '25년 대비 1만원 증액)
- 청소년(13~18세)·생애전환기(60~64세) 1만원 추가 지원

### □ 추진계획(안)

- 가맹점 및 축제가맹점 발굴(수시)
- 전화주문 가맹점 책자 제작 및 배포(3~7월)
- 찾아가는 홍보부스 운영 및 잔액소진 이벤트 추진(10~12월)

### 3. 2026년도 대관령음악제운영실 사업계획안

- ❖ 세계적 수준의 고품격 클래식 음악축제로서 '평창대관령음악제'와 '강원특별자치도' 브랜드 가치 제고
- ❖ 수준높은 공연 콘텐츠로 지역민 문화예술향유 기회 확대 기여
- ❖ 대상에 따른 특화된 교육 프로그램 제공으로 음악인재 육성 및 발굴

#### 1 2026 평창대관령음악제

##### □ 사업개요

- 사 업 비 : 2,140백만원(도비1,190, 시군비100, 재단(자부담)850)
- 사업기간 : 2026. 1. ~ 12월
- 사업내용 : 세계 유명음악가 초청 실내악, 오페라, 오케스트라 공연

##### □ 전년대비 주요 개선사항

- 평창페스티벌오케스트라 대표성 강화 및 확장을 위한 지역 순회공연 추진
- '평창'의 클래식 음악 거점화를 위한 지역주민 홍보 강화 및 \*아트마켓 추진  
\*예술경영지원센터 장르별 시장 거점화 지원 사업 공모 진행 여부에 따라 추진

##### □ 추진계획(안)

- 2026 평창대관령음악제 개최(7.23.~8.2./ 11일간)
- 2026 평창페스티벌오케스트라 지역 투어(8.3.~8.7. 중 2회)

#### 2 2026 기획공연 <강원의 사계>

##### □ 사업개요

- 사업기간 : 2026. 1. ~ 12월
- 공연일정 : 2026. 3. ~ 12월
- 사업내용 : 봄, 여름, 가을, 겨울 분기별 1회(연 4회) 정통 클래식 음악 기반의 수준 높은 공연 콘텐츠 기획, 공연 개최

### 3 | 2026 기획공연 <4色 콘서트>

---

#### □ 사업개요

- 사업기간 : 2026. 1. ~ 12월
- 공연일정 : 2026. 10. ~ 11월(4회)
- 사업내용 : 클래식을 기반한 다양한 장르의 공연 개최

#### □ 전년대비 주요 개선사항

- 공연 장르와 콘셉트에 따라 일정을 연속적으로 운영
- 1~2개 도시에서 집중 개최함으로써 운영 효율 및 홍보 효과를 극대화

### 4 | 2026 대관령아카데미

---

#### □ 사업개요

- 사업기간 : 2026. 1. ~ 12월
- 사업내용 : 도내 및 국·내외 음악 전공생 대상 특화된 시즌/연중 교육프로그램

#### □ 전년대비 주요 개선사항

- 페스티벌 오케스트라 오디션 정례화 추진
- 해외 체류 학생의 참여 확대 및 음악제 연간 일정의 균형적 운영을 위해  
‘영 아티스트 콘서트’를 상·하반기 1회씩 추진
- 국제 경쟁력 제고 및 확장을 위한 해외 홍보 전략 구체화

#### □ 추진계획(안)

- 페스티벌 오케스트라 오디션(1~2월)
- 시즌 교육프로그램 학생 모집 및 운영(3~8월)
- 연중 교육프로그램 참여 학교 수요조사 및 운영(3~12월)

## 4. 2026년도 강원도립극단운영실 사업계획안

- ❖ 지역과 연대상생할 수 있는 공립극단으로서 선도적 모델 구축
- ❖ 명품 레퍼토리의 창작 연속성 확보를 통한 운영 효율성 제고
- ❖ 문화소외지역 공연 및 교육사업 확대를 통한 문화복지실현

### 1 [신규] 올해의 공연 우리소리극 <까만 인절미>

#### □ 사업개요

- 사업비 : 305백만원(도비 285, 자부담 20)
- 사업기간 : 2026. 5. ~ 10월
- 공연지역 및 횟수 : 도내 5지역, 8회
- 사업내용
  - 한민족 특유의 ‘한(恨)’ 정서를 우리의 소리와 춤사위로 표현하여 글로벌 공연 콘텐츠로 발전
  - 대금, 첼로, 일렉기타 등 동·서양의 전통과 현대악기의 조화를 이룬 라이브 연주

#### □ 전년대비 주요 개선사항

- 관객(수요자)관점으로 사업명칭 변경(정기공연→올해의 공연)
- 극단 자체 운영에서 지자체 공동 주관, 운영으로 변경
- 관객 대상 마케팅 전략을 지역별로 세분화하고 협력기관 중심의 홍보·모객 체계 확장 및 강화

#### □ 추진계획(안)

- 연습 및 제작(7~8월), 도내 순회공연(9월), 결과보고 및 성과분석(10월)

## 2 명작 레퍼토리 뮤지컬 <갈 · 나 · 고>

### □ 사업개요

- 사업비 : 205백만원(도비 70, 폐광기금 135)
- 사업기간 : 2026. 1. ~ 8월
- 공연지역 및 횟수 : 4지역 8회
- 사업내용
  - 작·연출 : 원작\_루이스 세플베다 / 각색·연출\_김경익
  - 도내 폐광지역 등 문화소외지역 우선 공연으로 문화격차 해소
  - 도교육청과 연계하여 청소년 단체관람 추진

### □ 전년대비 주요 개선사항

- 사업명칭 변경(홍보공연→명작 레퍼토리)

### □ 추진계획(안)

- 연습 및 제작(3~5월), 도내 순회공연(5~6월), 결과보고 및 성과분석(8월)

## 3 민·기관 협력 공연 뮤지컬<109 합창단>

### □ 사업개요

- 사업비 : 248백만원(도비 115, 공동제작비 125, 자부담 8)
- 사업기간 : 2026. 7. ~ 12월
- 공연지역 및 횟수 : 4지역 8회
- 사업내용
  - 2024년부터 도광역정신건강복지센터와 공동제작 추진으로 자살예방에 기여
  - 도교육청 및 지자체 자살예방센터와 연계, 청소년 단체관람으로 자살 예방교육에 만전

### □ 추진계획(안)

- 연습 및 제작(9~11월), 도내 순회공연(11~12월), 결과보고 및 성과분석(12월)



## 4 [신규] 2026 강원도 소재 희곡 공모

---

### □ 사업개요

- 사업비 : 12백만원(도비 2, 자부담 10)
- 사업기간 : 2026. 1. ~ 11월
- 사업대상 : 전국 단위 극작가(기성·신인 무관)
- 지원규모 : 1편 선정, 1,000만 원 상금(저작권료) 지급
- 사업내용
  - 강원도의 역사·인물·사건·자연 등 지역소재 기반 희곡 공모
  - 2027년도 도립극단 신작공연 예정

## 5 [신규] 2026 청소년 소재 희곡 개발

---

### □ 사업개요

- 사업비 : 10백만원(자부담)
- 사업기간 : 2026. 2. ~ 12월
- 추진방법 : 희곡작가 지정 집필
- 사업내용
  - 왕따, 학폭, 도박 등 현 청소년들이 직면한 사회적 문제를 희곡화
  - 도교육청과 연계하여 2027년 도내 청소년을 위한 순회공연 추진

## 6 2026 강원연극발전포럼

---

### □ 사업개요

- 사업비 : 5.5백만원(도비)
- 사업기간 : 2026. 1. ~ 3월
- 사업대상 : 강원연극협회 회원 등
- 사업내용 : 강원연극의 발전방안 모색을 위한 포럼 개최

### □ 추진계획(안)

- 포럼 주제 선정(1~2월), 포럼 개최(3월, 강원연극제 기간 중)

## 7 | 2026 도민연극교실 <금쪽같은 우리친구>

---

### □ 사업개요

- 사 업 비 : 10.8백만원(도비)
- 사업기간 : 2026. 3. ~ 11월
- 사업대상 : 초등학생 120명
- 사업내용
  - 학교 수업과 연계한 치유형 교육연극 운영
  - 1개 학교 1개 학년을 선정 1일 2시간씩 4일간 진행
  - 경험을 바탕으로 한 연극체험 및 연극 발표회 진행
  - 소통과 공감 연극교육 전문가로 구성하여 교육적 효과 제고

### □ 추진계획(안)

- 학교 및 강사선정(3~5월)
- 계획수립 및 교육운영(7~9월)
- 결과보고 및 성과분석(11월)

## 5. 2026년도 강원영상위원회 사업계획안

- ❖ 도내 촬영유치 및 영상콘텐츠 제작 지원 창작 레지던시 등을 통한 영상산업 활성화
- ❖ 수요자 맞춤형 영상프로그램 운영 및 지역 교류·상영 등을 통한 영상문화 향유 확대
- ❖ 지속적 콘텐츠P 발굴 및 콘텐츠 아카데미 운영을 통한 콘텐츠분야 전문인력 양성

### 1 강원 촬영유치 지원

#### □ 사업개요

- 사업비: 47백만원(도비)
- 사업기간: 2026. 1. ~ 12월
- 사업내용
  - 도내 촬영장소 발굴 및 정보 제공, 촬영에 필요한 인허가 행정지원 등

#### □ 전년대비 주요 개선사항

- 도내 로케이션 촬영지 노후 D.B. 최신화

#### □ 추진계획(안)

- 로케이션 D.B 및 촬영유치 관련 정보 제공, 인허가 지원(연중 상시)

### 2 강원 영상콘텐츠 창작 지원

#### □ 사업개요

- 사업비: 191백만원(도비)
- 사업기간: 2026. 1. ~ 12월
- 사업내용: 도내 영상인의 영상콘텐츠 창작 지원

#### □ 전년대비 주요 개선사항

- 지원규모 확대를 통한 창작여건 개선(장편 다큐 20백만원 신설 등)

#### □ 추진계획(안)

- 사업계획 수립 및 공고, 사업심의 및 지원작 선정: '26. 1. ~ 3월

### 3 시사회 및 영화토크 개최

---

#### □ 사업개요

- 사업비: 50백만원(도비)
- 사업기간: 2026. 1. ~ 12월
- 사업내용
  - 강원영상위원회 지원작 및 강원도 제작, 배경의 영화 시사회 운영
  - 문화소외지역의 소외계층 대상, 야외 상영회 및 찾아가는 영화관 개최

#### □ 전년대비 주요 개선사항

- 문화소외지역 및 문화소외계층 대상 <찾아가는 영화관> 운영

#### □ 추진계획(안)

- 사업계획 수립: '26. 1월
- 지원작 시사회 및 영화토크 개최: '26. 2. ~ 12월

### 4 강원시네마실 운영

---

#### □ 사업개요

- 사업비 : 33백만원(도비)
- 사업기간 : 2026. 1. ~ 12월
- 사업내용
  - 영화를 매개로 한 커뮤니티 프로그램을 기획 및 운영하는 단체 지원
  - 최소 3회 이상 상영 커뮤니티 프로그램 운영

#### □ 전년대비 주요 개선사항

- 지원사업 운영단체 간 교류의 장 마련(성과공유회)

#### □ 추진계획(안)

- 기본 운영계획 수립: '26. 1월
- 강원시네마실 운영단체 모집공고 : '26. 2. ~ 4월

## 5 | 도내 영화제 지원

---

### □ 사업개요

- 사업비: 183.5백만원(도비)
- 사업기간: 2026. 1. ~ 12월
- 사업내용: 도내 군소영화제 발전을 위한 영화제 프로그램 운영비 지원

### □ 전년대비 주요 개선사항

- 지원사업 참가자격 완화를 통한 진입장벽 해소 및 성장 가능성 있는 신규 군소 영화제 발굴

### □ 추진계획(안)

- 사업계획 수립: '26. 2월
- 사업공고 및 신청접수, 심의 및 선정: '26. 3~4월

## 6 | 대외협력사업 운영

---

### □ 사업개요

- 사업비: 59.5백만원(도비)
- 사업기간: 2026. 1. ~ 12월
- 사업내용: 영화, 콘텐츠 IP 보유 제작사 및 콘텐츠 기업 대상, 국내외 박람회 및 전시회, 마켓 참가 등 지원

### □ 전년대비 주요 개선사항

- '25년 대비 직접적인 지원 효과를 기대할 수 있는 관련분야 마켓 참가 비용 지원으로 사업 내용 변경

### □ 추진계획(안)

- 강원영상위원회 사업설명회 개최: '26. 1월
- 강원 지역 영상인 간담회 개최: '26. 6월, 11월 (반기별 각 1회)
- 지역 영상위원회 간 교류상영회 개최 지원: '26. 10월 등

## 7 지역특화콘텐츠개발지원

### □ 사업개요

- 사업비: 600백만원(국비 300, 도비 300)
- 사업기간: 2026. 1. ~ 12월
- 사업내용
  - ① 지역특화콘텐츠개발 제작지원
    - 지역특화 소재를 포함하여 사업화 가능성이 높은 콘텐츠 개발 지원
  - ② 정책 거버넌스 운영
    - 강원 콘텐츠산업 현안 해결 및 활성화 방안 모색을 위한 거버넌스 구축·운영
  - ③ 라운드 테이블 개최
    - 도내 콘텐츠산업 관계자 의견 청취 및 콘텐츠 유관기관 협력 구축
  - ④ 2026 강원 콘텐츠 페스타
    - 콘텐츠 우수 기업·창작자 성공사례 공유를 통해 지역 콘텐츠 비즈니스 확산 유도
  - ⑤ 강원 콘텐츠 온라인 플랫폼 구축
    - 강원 콘텐츠기업·창작자 등 DB 구축·관리 등을 위한 온라인 플랫폼 구축
  - ⑥ [신규] 강원 융복합 콘텐츠 아카데미 운영
    - 강원 콘텐츠산업 전문인력 발굴·육성 및 역량강화 프로그램 운영
  - ⑦ [신규] 지역 창작자 콘텐츠 레지던스 운영
    - 강원 영상콘텐츠 IP 발굴을 위한 창작환경 지원 프로그램 운영

### □ 추진계획(안)

- 사업계획 수립: '26. 1. ~ 2월
- 사업공고 및 접수: '26. 3월
- 사업심의 및 선정: '26. 4. ~ 5월
- 선정과제 워크숍 개최: '26. 5월

## 8 강원 콘텐츠 마켓 참가 지원

---

### □ 사업개요

- 사업비: 63백만원(도비)
- 사업기간: 2026. 1. ~ 12월
- 사업내용: 영화, 콘텐츠 IP 보유 제작사 및 콘텐츠 기업 대상, 국내외 박람회 및 전시회, 마켓 참가 등 지원

### □ 전년대비 주요 개선사항

- '25년 대비 직접적인 지원 효과를 기대할 수 있는 관련분야 마켓 참가 비용 지원 등으로 사업 내용 변경

### □ 추진계획(안)

- 기본 운영계획 수립, 공모 및 선정: '26. 1~4월
- 선정기업 워크숍 및 지원금 교부: '26. 4. ~ 5월

## 9 G-콘텐츠 아카데미 운영

---

### □ 사업개요

- 사업비: 178백만원(도비)
- 사업기간: 2026. 1. ~ 12월
- 사업내용: 콘텐츠분야 IP발굴 및 기초 영상콘텐츠 창작교육, 분야별 전문가 교육을 통한 장비 및 전문 프로그램 운영
  - ① 강원형 콘텐츠IP 개발과정: 웹툰, 웹소설, 캐릭터, 시나리오 분야 창작자 역량강화
  - ② 강원 콘텐츠 제작 입문과정(부제: 강원영화학교): 영상콘텐츠 창작교육 프로그램 운영
  - ③ 강원 콘텐츠 제작기술 집중 실습과정: 장비 및 프로그램 운용 등 전문가 교육

### □ 추진계획(안)

- 사업계획 수립: '26. 1. ~ 2월
- 사업공고 및 선정: '26. 3. ~ 4월